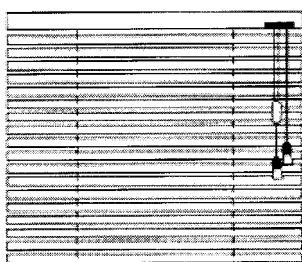
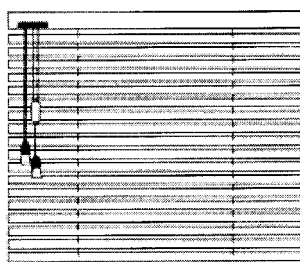




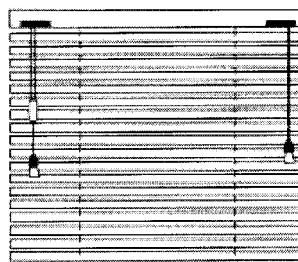
Store vénitien 25 mm - Tige et cordon



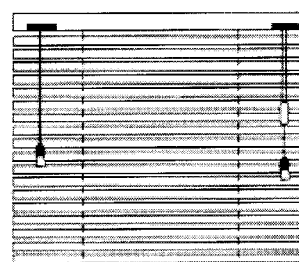
Levage et orientation à droite



Levage et orientation à gauche



Levage à gauche
Orientation à droite



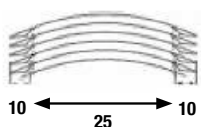
Levage à droite
Orientation à gauche

Descriptif

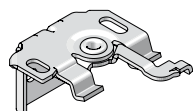
- Store vénitien à lames de 25mm en alliage d'aluminium traité, avec double émaillage au four.
- Coloris au choix suivant gamme.
- Boîtier haut 25mm en acier laqué coloris assortis aux lames. Butée d'orientation incorporée au boîtier pour préserver les échelles.
- Lame finale en aluminium laqué profil hexagonal extra plat fermé, coloris assortis aux lames.
- Accessoires de finition assortis au coloris des lames : échelles, cordons, bouchons d'extrémité boîtier et barre finale et cordon de tirage.
- Manœuvre standard : cordon / tige plexiglass.

Pose

- Prise de mesure et réservation



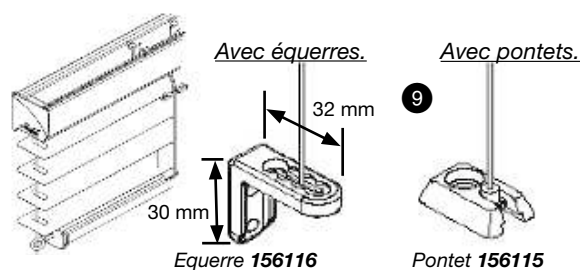
support plafond



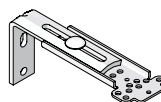
support universel
(face & plafond)

Options

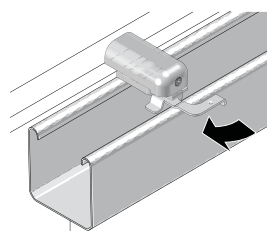
Guidage latérale par câble



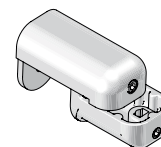
Equerre d'éloignement 60-108 mm



Supports de châssis de fenêtre PVC



Support de pose



Support de guidage